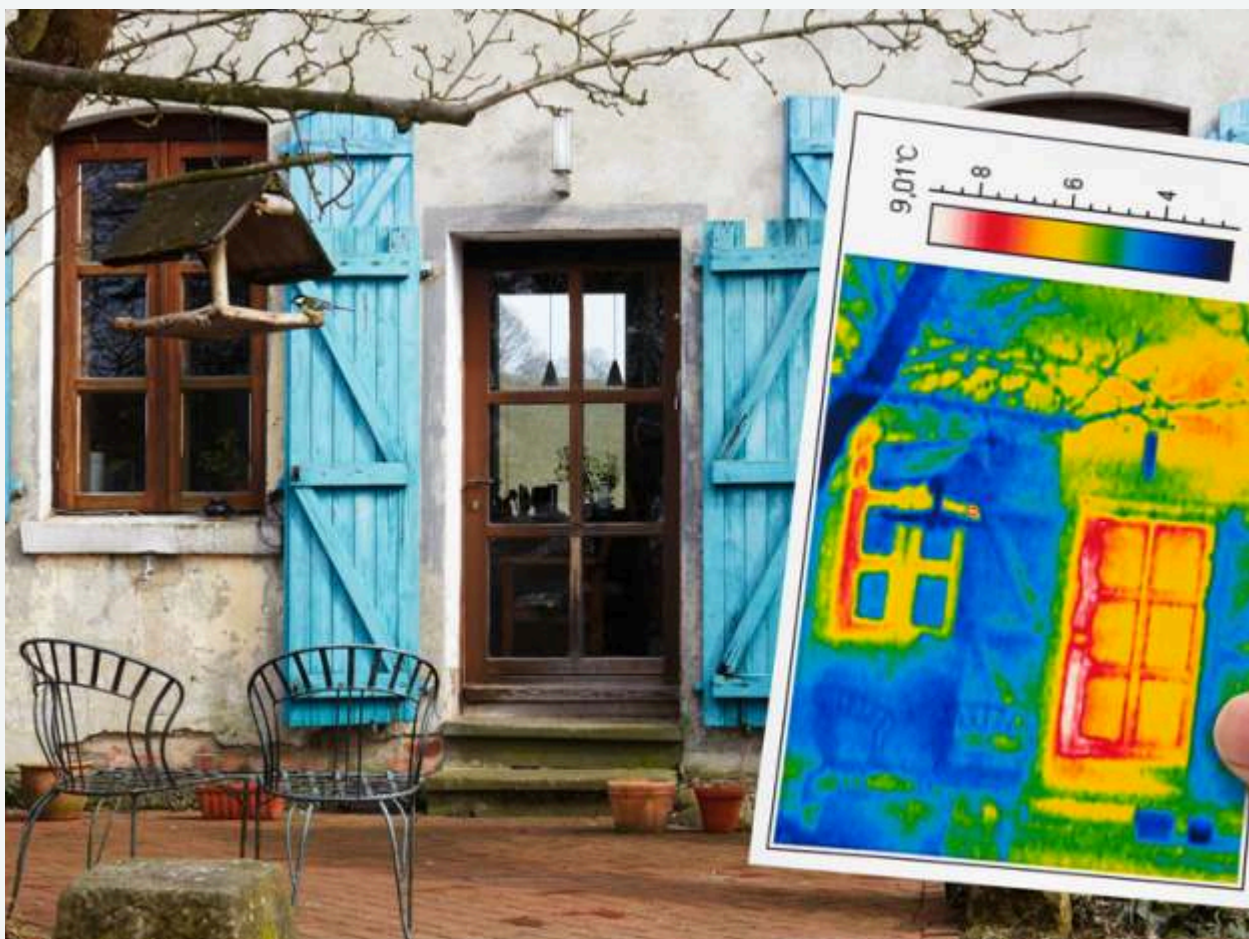


Möbel+ Bau
Schreinerei
Fensterbau

Behringer
+
Behringer



Qualität • Individualität • Regionalität • Service



Mehr Energie sparen
MIT NEUEN FENSTERN & TÜREN!
Sie schonen damit
nicht nur die Umwelt,
sondern auch Ihren Geldbeutel!



Fenster



Möbel



BauSchreinerei



Service

Schreinerei
Behringer & Behringer OHG
Ortstraße 15 • 79695 Wieden
Tel. +49 (0) 7673 / 455
www.schreinerei-behringer.de

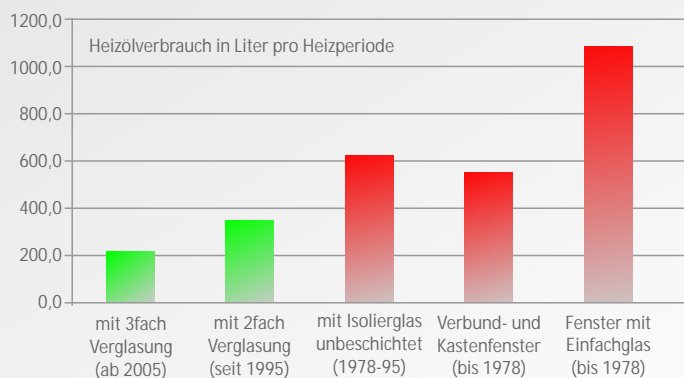
Neueste High-Tech Fenster aus eigener Produktion

Mit einer Dreischeibenverglasung erreicht man inzwischen den U_w -Wert von bis zu $0,95 \text{ W/m}^2\text{K}$ und somit eine wesentlich bessere Wärmedämmung: Eigentümer eines Hauses aus den 80er-Jahren mit gut 20 m^2 Fensterfläche im damaligen Standard können durch eine Modernisierung auf die neueste Fenstertechnik im Jahr bis zu 850 Liter Heizöl und etwa 2300 kg CO_2 einsparen.

Wir produzieren Ihre Fenster mit bis zu 2fach oder 3fach Verglasung mit unserem modernsten Fenster-Frässystem selber, und können so auf ihre individuellen Wünsche eingehen.

Hoher Energieverlust bei Altbauten

Rund 60 Prozent aller Fenster in deutschen Altbauten sind energetisch völlig überholt. Damit sind nicht nur die vereinzelt noch anzutreffenden Einscheibenverglasungen gemeint, sondern alle Gebäude, die bis Mitte der 1990er-Jahre errichtet wurden. Denn bis dahin wurden unbeschichtete Zweischeiben-Isoliergläser mit einem U_w -Wert von $2,7 \text{ W/m}^2\text{K}$ (Wärmedurchgangswert) als Standard verbaut. Alte Fenster sind für bis zu 40 % des Wärmeverlusts eines Altbaus verantwortlich.



Annahme: Verglasungsfläche: 20 m^2 , Energiekosten $0,85 \text{ € / l}$, Wirkungsgrad der Heizanlage: $0,75$, Energierechner unter www.schreinerei-behringer.de



Schonen Sie die Umwelt mit neuen Fenstern und Türen von Ihrem Schreiner!

Quelle: www.proholzfenster.de

Holz-Alu-Fenster

- + höchste Lebensdauer
- + nahezu wartungsfrei
- + Aluminium hat eine überragende Witterungsbeständigkeit und schützt das Holz
- + bietet alle Vorteile von Holzfenstern
- höchste Anfangsinvestition

Holz-Fenster

- + Wärme- und Schalldämmwerte
- + benötigen die geringste Energiemenge bei der Herstellung
- + Holz reguliert die Luftfeuchtigkeit
- + lassen sich lackieren
- Pflegeaufwand
- höhere Anfangsinvestition

Kunststoff-Fenster

- + günstig in der Anschaffung
- + sehr einfach zu reinigen
- + sind nahezu wartungsfrei
- laden sich statisch auf und ziehen somit Staub, Schmutz und Rauch an
- geringste Lebensdauer

Förderung bei Sanierung: Bafa und KfW

Dank der vielfältigen Fördermittel von Bafa und KfW, aber auch von den Ländern und Kommunen refinanzieren sich Energiespar-Maßnahmen unter Umständen kurzfristig.

